

# 马铃薯晚疫病预警系统简报

2017 年第 4 期 总第 107 期



请关注本预警系统微信平台

中国马铃薯晚疫病预警系统 ([www.china-blight.net](http://www.china-blight.net)) 2017 年 6 月 12 日

## 本期内容提要：

- 宁夏固原部分区域达到或接近中心病株出现条件！
- 未来一周马铃薯晚疫病发生趋势预测及防控建议。
- 如何保证本预警系统对您的田块晚疫病预测的准确性？

## 宁夏固原部分区域达到或接近中心病株出现条件！

从最近的天气条件和苗的长势来看，宁夏**泾源**的局部地块已经**达到**中心病株出现条件；**彭阳**的局部地块已经**接近**中心病株出现条件。上述区域的局部地块在本周可能出现**中心病株**！然而，这些地区是否喷药需区别对待，苗高超过 10cm 的地块，本周应在“高度危险日”（详见[www.china-blight.net](http://www.china-blight.net)网站首页的“近期天气情况对晚疫病发生的影响”）之前喷第一次药；苗高 5cm 以下的地块，不必急于喷药，但要对田块的重点区域和部位进行巡查，巡查方法详见下面的说明。

### 上述区域，田间巡查的重点区域和重点部位为：

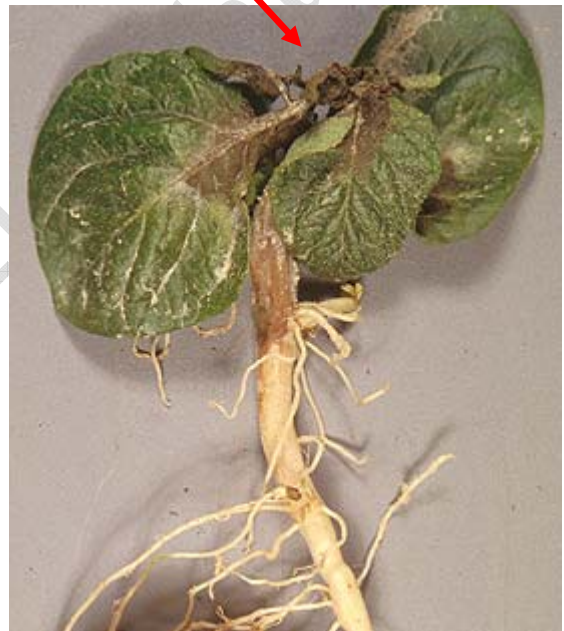
重点巡查区域：地势低洼处或低洼的边缘处、易积水处、遮荫处（树

下)等;

重点巡查部位: 贴近地面的叶片、刚出土的幼苗生长点附近的叶片基部

(如下图照片中红色箭头所指的部位);

一旦发现像下面照片中的情况,即生长点附近叶片基部有暗绿色病斑,病斑边缘水浸状,请及时对全田喷药,并报告本预警系统。



## 未来一周马铃薯晚疫病发生趋势预测及防控建议

我国北方一作区未来一周(6月12日-6月18日)马铃薯晚疫病发生趋势预测及防控建议详见下表。

表1 未来一周马铃薯晚疫病发生趋势预测及防控建议(2017.6.12)

<b>省份</b>	<b>地点</b>	<b>未来一周晚疫病 发生趋势预测</b>	<b>防控措施</b>
<b>内 蒙 古</b>	达茂旗	不会出现中心病株	不用喷药，注意田间巡查
	固阳	不会出现中心病株	不用喷药，注意田间巡查
	翁牛特旗	不会出现中心病株	不用喷药，注意田间巡查
	达拉特旗	不会出现中心病株	不用喷药，注意田间巡查
	和林	不会出现中心病株	不用喷药，注意田间巡查
	清水河	不会出现中心病株	不用喷药，注意田间巡查
	武川	不会出现中心病株	不用喷药，注意田间巡查
	鄂温克旗	不会出现中心病株	不用喷药，注意田间巡查
	牙克石	不会出现中心病株	不用喷药，注意田间巡查
	扎兰屯	不会出现中心病株	不用喷药，注意田间巡查
	察右后旗	不会出现中心病株	不用喷药，注意田间巡查
	察右前旗	不会出现中心病株	不用喷药，注意田间巡查
	察右中旗	不会出现中心病株	不用喷药，注意田间巡查
	丰镇	不会出现中心病株	不用喷药，注意田间巡查
	化德	不会出现中心病株	不用喷药，注意田间巡查
	集宁	不会出现中心病株	不用喷药，注意田间巡查
	凉城	不会出现中心病株	不用喷药，注意田间巡查
	商都	不会出现中心病株	不用喷药，注意田间巡查
四子王旗	不会出现中心病株	不用喷药，注意田间巡查	

	兴和	不会出现中心病株	不用喷药，注意田间巡查
	卓资	不会出现中心病株	不用喷药，注意田间巡查
	多伦	不会出现中心病株	不用喷药，注意田间巡查
	太卜寺旗	不会出现中心病株	不用喷药，注意田间巡查
	锡林浩特	不会出现中心病株	不用喷药，注意田间巡查
	正蓝旗	不会出现中心病株	不用喷药，注意田间巡查
	阿尔山	不会出现中心病株	不用喷药，注意田间巡查
甘 肃	临洮	不会出现中心病株	不用喷药，注意田间巡查
	陇西	不会出现中心病株	不用喷药，注意田间巡查
	渭源	不会出现中心病株	不用喷药，注意田间巡查
山 西	阳高	不会出现中心病株	不用喷药，注意田间巡查
	蒲县	不会出现中心病株	不用喷药，注意田间巡查
	岚县	不会出现中心病株	不用喷药，注意田间巡查
黑 龙 江	林甸	不会出现中心病株	不用喷药，注意田间巡查
	呼玛	不会出现中心病株	不用喷药，注意田间巡查
	加格达奇	不会出现中心病株	不用喷药，注意田间巡查
	大兴安岭 兴佳	不会出现中心病株	不用喷药，注意田间巡查
	哈尔滨	不会出现中心病株	不用喷药，注意田间巡查
	嫩江	不会出现中心病株	不用喷药，注意田间巡查
	富锦	不会出现中心病株	不用喷药，注意田间巡查
	甘南	不会出现中心病株	不用喷药，注意田间巡查
	克山	不会出现中心病株	不用喷药，注意田间巡查

	讷河	不会出现中心病株	不用喷药，注意田间巡查
	庆安	不会出现中心病株	不用喷药，注意田间巡查
	绥化	不会出现中心病株	不用喷药，注意田间巡查
	望奎	不会出现中心病株	不用喷药，注意田间巡查
	肇东	不会出现中心病株	不用喷药，注意田间巡查
	嘉荫	不会出现中心病株	不用喷药，注意田间巡查
陕 西	定边	不会出现中心病株	不用喷药，注意田间巡查
	清涧	不会出现中心病株	不用喷药，注意田间巡查
	靖边	不会出现中心病株	不用喷药，注意田间巡查
	榆林	不会出现中心病株	不用喷药，注意田间巡查
	子洲	不会出现中心病株	不用喷药，注意田间巡查
河 北	丰宁	不会出现中心病株	不用喷药，注意田间巡查
	围场	不会出现中心病株	不用喷药，注意田间巡查
	赤城	不会出现中心病株	不用喷药，注意田间巡查
	崇礼	不会出现中心病株	不用喷药，注意田间巡查
	沽源	不会出现中心病株	不用喷药，注意田间巡查
	康保	不会出现中心病株	不用喷药，注意田间巡查
	尚义	不会出现中心病株	不用喷药，注意田间巡查
	蔚县	不会出现中心病株	不用喷药，注意田间巡查
	张北	不会出现中心病株	不用喷药，注意田间巡查
宁 夏	固原	不会出现中心病株	不用喷药，注意田间巡查
	海原	不会出现中心病株	不用喷药，注意田间巡查

	隆德	不会出现中心病株	不用喷药，注意田间巡查
	彭阳	接近中心病株出现条件	建议本周喷第一次药
	西吉	不会出现中心病株	不用喷药，注意田间巡查
	泾源	局部地块可能出现中心病株	建议本周喷第一次药
	同心	不会出现中心病株	不用喷药，注意田间巡查
	吴忠	不会出现中心病株	不用喷药，注意田间巡查
	中宁	不会出现中心病株	不用喷药，注意田间巡查
吉 林	长春	不会出现中心病株	不用喷药，注意田间巡查
	榆树	不会出现中心病株	不用喷药，注意田间巡查
	公主岭	不会出现中心病株	不用喷药，注意田间巡查
	梨树	不会出现中心病株	不用喷药，注意田间巡查
	汪清	不会出现中心病株	不用喷药，注意田间巡查
辽 宁	本溪	不会出现中心病株	不用喷药，注意田间巡查
青 海	互助	不会出现中心病株	不用喷药，注意田间巡查
	湟中	不会出现中心病株	不用喷药，注意田间巡查
山 东	威海	不会出现中心病株	不用喷药，注意田间巡查

## 如何保证本预警系统对您的田块晚疫病预测的准确性?

**注意：**对晚疫病进行预测，需要：**气象数据+田间信息**，二者缺一不可！

**1、气象数据：**从本预警系统网站大家可以看到，我们所用的气象数据绝大多数为“县或旗”气象局的气象站记录的数据，由于一个县或旗的面积很大，所以这个气象数据的代表性就不是很好。因此，如果条件允许，建议种植公司自行安装或几个大户联合安装小型自动气象站（购买之前请先咨询我们，以便与本预警系统顺利对接），这样气象数据就能更准确地代表您的田块。在您没有自己的气象站之前，我们就用您所在县或旗的气象数据来参考，这总比没有气象数据好。

**2、田间信息：**请您**每周日下午**通过以下任一方式反馈**上一周**田间情况：

**通过“短信”反馈田间信息**（请发至：13833028511）：短信格式： x 县或旗 xx 镇（此处指的是基地田块的地址），品种，出苗日期，当前生育期 xx，苗高xx cm，是否封垄，上周有xx（填写 0-7 之间的任何数字）天地里土壤潮湿（判断标准：沙土地有降雨即为土壤潮湿；非沙土地因雨后潮湿拖拉机进不了地），晚疫病有或无，反馈人姓名。**例如：围场县腰站乡，大西洋，5月20日出苗，苗期，苗高20cm，未封垄，上周有2天土壤潮湿，晚疫病：无，张三。**

**通过“微信”反馈田间信息**（请扫描本简报第一页右上角的二维码并关注，然后给该公众号发微信即可，微信格式同上面短信的格式。