

马铃薯晚疫病预警系统简报

2014 年第 8 期 总第 65 期



请关注本预警系统微信平台

中国马铃薯晚疫病预警系统 (www.china-blight.net) 2014 年 7 月 14 日

河北农业大学植物保护学院 胡同乐 朱杰华 曹克强

本期内容提要：

- 请及时向本预警系统报告晚疫病发生情况！
- 我国北方一作区多数达到中心病株出现条件！
- 未来一周马铃薯晚疫病发生趋势预测及防控建议
- 如何应用本预警系统指导您田块的晚疫病防治
- 如何保证本预警系统对您所在区域预测的准确性

本简报每周一期，扫描右上角的二维码即可关注本预警系统发布的简报和信息。如想查阅本简报，请登录www.china-blight.net，点击“系统简报”查看所有以往各期简报。

请及时向本预警系统报告晚疫病发生情况！

从本预警系统以往预测可知，我国北方一作区多数已经达到中心病株出现条件，但截至目前，向本预警系统报告的晚疫病疫情还很少；其他地区虽然早就发现了晚疫病，但也未向本系统报告。本系统是一个公益性服务系统，之所以要求广大同仁报告晚疫病发生情况，主要出于两点：

联系人：胡同乐，联系电话：13833028511，Email: chinabligh@163.com，网址：www.china-blight.net。

现代农业产业技术体系建设专项资金（CARS-10-P12）资助。

一、**您报告的疫情可以为邻近地区预警**：今年也可能你为大家提供了预警信息，明年就有可能别人为你提供预警信息，我们就是要形成这种“你为我站岗、我为你放哨”的互助组织，来共同防控晚疫病。

二、**您报告的疫情可以提高本预警系统预测的准确性**：您报告的疫情可以检查本预警系统对于晚疫病中心病株出现时间预测的准确性，在一些没有预测准确的地区，我们将查找原因，修正预测模型，争取今后预测准确。最终还是为了更准确地预测晚疫病，从而更好地服务于广大马铃薯种植者！

我国北方马铃薯一作区多数达到晚疫病发生条件！

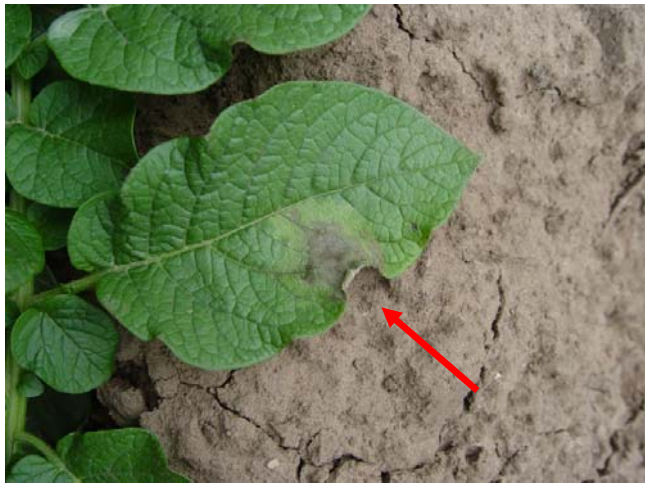
从最近的天气条件来看，内蒙古的**大部分地区**，黑龙江的**所有马铃薯产区**，河北、陕西（榆林）、青海、宁夏和甘肃**临洮**已经达到或接近中心病株出现条件，局部地块在本周可能出现**中心病株**！该区域应密切关注天气预报，在降雨前喷一次药。

注意：上述区域应进行仔细的田间巡查，巡查的注意事项为：

重点巡查区域：地势低洼处或低洼的边缘处、易积水处、遮荫处（树下）等；

重点巡查部位：贴近地面的叶片、刚出土的幼苗生长点附近的叶片基部（如下图照片所示的部位）；

宁夏和陕西榆林地区注意茎部晚疫病！



一旦发现像上面照片中的情况，即生长点附近叶片基部有暗绿色病斑，病斑边缘水浸状，请及时对全田喷药，并报告本系统。

未来一周马铃薯晚疫病发生趋势预测及防控建议

我国北方一作区未来一周晚疫病发生趋势预测及防控建议详见下表。

表 1 未来一周马铃薯晚疫病发生趋势预测及防控建议（2014.7.14）

省份	地点	未来一周晚疫病发生趋势预测	防控措施
内蒙古	达茂旗	局部地块可能出现中心病株！	建议本周雨前喷一次药
	固阳	不会出现中心病株	不用喷药，注意田间巡查
	翁牛特旗	不会出现中心病株	不用喷药，注意田间巡查
	和林	不会出现中心病株	不用喷药，注意田间巡查
	清水河	局部地块可能出现中心病株！	建议本周雨前喷一次药
	武川	局部地块可能出现中心病株！	建议本周雨前喷一次药

鄂温克旗	局部地块可能出现中心病株！	建议本周雨前喷一次药
呼伦贝尔试验站	7月7日预测局部可能出现中心病株，未来一周适合晚疫病发展	建议本周雨前喷一次药
牙克石	6月23日预测局部可能出现中心病株，未来一周适合晚疫病发展	建议本周雨前喷一次药
扎兰屯	局部地块可能出现中心病株！	建议本周雨前喷一次药
察右后旗	不会出现中心病株	不用喷药，注意田间巡查
察右前旗	局部地块可能出现中心病株！	建议本周雨前喷一次药
察右中旗	不会出现中心病株	不用喷药，注意田间巡查
丰镇	不会出现中心病株	不用喷药，注意田间巡查
化德	不会出现中心病株	不用喷药，注意田间巡查
集宁	局部地块可能出现中心病株！	建议本周雨前喷一次药
凉城	局部地块可能出现中心病株！	建议本周雨前喷一次药
商都	局部地块可能出现中心病株！	建议本周雨前喷一次药
四子王旗	不会出现中心病株	不用喷药，注意田间巡查
兴和	不会出现中心病株	不用喷药，注意田间巡查
卓资	局部地块可能出现中心病株！	建议本周雨前喷一次药
多伦	不会出现中心病株	不用喷药，注意田间巡查
太卜寺旗	不会出现中心病株	不用喷药，注意田间巡查
锡林浩特	局部地块可能出现中心病株！	建议本周雨前喷一次药
正蓝旗	不会出现中心病株	不用喷药，注意田间巡查
阿尔山	7月7日预测局部可能出现中心病	建议本周雨前喷一次药

		株，未来一周适合晚疫病发展	
甘 肃	临洮	局部地块可能出现中心病株！	建议本周雨前喷一次药
	陇西	不会出现中心病株	不用喷药，注意田间巡查
	渭源	不会出现中心病株	不用喷药，注意田间巡查
山 西	阳高	不会出现中心病株	不用喷药，注意田间巡查
	蒲县	7月7日预测局部可能出现中心病株，未来一周不太适合晚疫病发展	根据天气预报，如果本周有降雨，则雨前喷一次药；无雨则不喷
黑 龙 江	林甸	局部地块可能出现中心病株！	建议本周雨前喷一次药
	呼玛	局部地块可能出现中心病株！	建议本周雨前喷一次药
	加格达奇	局部地块可能出现中心病株！	建议本周雨前喷一次药
	大兴安岭试验站	局部地块可能出现中心病株！	建议本周雨前喷一次药
	哈尔滨	局部地块可能出现中心病株！	建议本周雨前喷一次药
	嫩江	局部地块可能出现中心病株！	建议本周雨前喷一次药
	富锦	6月16日预测局部可能出现中心病株，未来一周适合晚疫病发展	建议本周雨前喷一次药
	甘南	6月16日预测局部可能出现中心病株，未来一周适合晚疫病发展	建议本周雨前喷一次药
	克山	6月16日预测局部可能出现中心病株，未来一周适合晚疫病发展	建议本周雨前喷一次药
克山农场	6月16日预测局部可能出现中心病株，未来一周适合晚疫病发展	建议本周雨前喷一次药	

	讷河	6月16日预测局部可能出现中心病株，未来一周适合晚疫病发展	建议本周雨前喷一次药
	庆安	6月30日预测局部可能出现中心病株，未来一周适合晚疫病发展	建议本周雨前喷一次药
	绥化	6月30日预测局部可能出现中心病株，未来一周适合晚疫病发展	建议本周雨前喷一次药
	望奎	6月30日预测局部可能出现中心病株，未来一周适合晚疫病发展	建议本周雨前喷一次药
	肇东	6月16日预测局部可能出现中心病株，未来一周适合晚疫病发展	建议本周雨前喷一次药
	嘉荫	6月30日预测局部可能出现中心病株，未来一周适合晚疫病发展	建议本周雨前喷一次药
陕 西	定边	局部地块可能出现中心病株！	建议本周雨前喷一次药
	清涧	局部地块可能出现中心病株！	建议本周雨前喷一次药
	靖边	局部地块可能出现中心病株！	建议本周雨前喷一次药
	榆林	局部地块可能出现中心病株！	建议本周雨前喷一次药
	子洲	局部地块可能出现中心病株！	建议本周雨前喷一次药
	榆林试验站	局部地块可能出现中心病株！	建议本周雨前喷一次药
河 北	丰宁	6月16日预测局部可能出现中心病株，未来一周适合晚疫病发展	建议本周雨前喷一次药
	围场	6月16日预测局部可能出现中心病株，未来一周适合晚疫病发展	建议本周雨前喷一次药

	赤城	不会出现中心病株	不用喷药，注意田间巡查
	崇礼	局部地块可能出现中心病株！	建议本周雨前喷一次药
	沽源	局部地块可能出现中心病株！	建议本周雨前喷一次药
	康保	局部地块可能出现中心病株！	建议本周雨前喷一次药
	尚义	不会出现中心病株	不用喷药，注意田间巡查
	蔚县	局部地块可能出现中心病株！	建议本周雨前喷一次药
	张北	局部地块可能出现中心病株！	建议本周雨前喷一次药
	张家口试验站	局部地块可能出现中心病株！	建议本周雨前喷一次药
宁 夏	固原	局部地块可能出现中心病株！	建议本周雨前喷一次药
	海原	局部地块可能出现中心病株！	建议本周雨前喷一次药
	隆德	局部地块可能出现中心病株！	建议本周雨前喷一次药
	彭阳	局部地块可能出现中心病株！	建议本周雨前喷一次药
	西吉	7月7日预测局部可能出现中心病株，未来一周不太适合晚疫病发展	根据天气预报，如果本周有降雨，则雨前喷一次药；无雨则不喷
	泾源	局部地块可能出现中心病株！	建议本周雨前喷一次药
	同心	局部地块可能出现中心病株！	建议本周雨前喷一次药
	吴忠	不会出现中心病株	不用喷药，注意田间巡查
吉 林	中宁	局部地块可能出现中心病株！	建议本周雨前喷一次药
	长春	局部地块可能出现中心病株！	建议本周雨前喷一次药
	长春试验站	6月16日预测局部可能出现中心病株，未来一周适合晚疫病发展	建议本周雨前喷一次药

	榆树	局部地块可能出现中心病株！	建议本周雨前喷一次药
	公主岭	6月16日预测局部可能出现中心病株，未来一周适合晚疫病发展	建议本周雨前喷一次药
	梨树	局部地块可能出现中心病株！	建议本周雨前喷一次药
	汪清	已经出现中心病株！	建议本周雨前喷一次药
辽 宁	本溪	6月23日预测局部可能出现中心病株，未来一周适合晚疫病发展	建议本周雨前喷一次药
青 海	互助	局部地块可能出现中心病株！	建议本周雨前喷一次药
	湟中	局部地块可能出现中心病株！	建议本周雨前喷一次药
山 东	威海	不会出现中心病株	不用喷药，注意田间巡查

注：此表根据中央气象台的天气预报，针对的区域为一个县，局部地块由于小气候差异可能与本预测趋势不符，需特殊对待，有问题请与我们联系。

如何应用本预警系统指导您田块的晚疫病防治

对于您的田块整个生长季晚疫病的防控，请关注本预警系统每周一期的简报和网站（www.china-blight.net）!

如何确定喷药与否：本简报每周一准时发布，针对您所在的区域未来一周的晚疫病发生趋势进行预测，并提出相应的防控建议（见上述表 1），您可以根据此建议确定本周您的田块是否需要喷药。

具体喷药时间：如果上述表 1 中建议您的田块所在区域本周需要雨前喷药，那么您就要关注天气预报，并根据自己喷完整个田块所需的时间来

确定何时进行喷药，但一定要保证在降雨之前用药。因为这样才能把药剂的防治效果发挥到最大程度，降雨之后的用药可以说基本无效，是属于不得已而为之的下策！但过早喷药，则喷完药后过了几天才降雨，则会在一定程度上降低药剂的防治效果。

如何保证本预警系统对您所在区域预测的准确性

注意：对于晚疫病的预测需要：**气象数据+田间信息**，二者缺一不可！

气象数据：从本预警系统网站大家可以看到，我们所用的气象数据绝大多数为“县或旗”气象局的气象站记录的数据，由于一个县或旗的面积很大，所以这个气象数据的代表性就不是很好。因此，如果条件允许，建议种植公司自行安装或几个大户联合安装小型自动气象站（价格 1~2 万元），这样气象数据就能准确地代表您的田块。在您没有自己的气象站之前，我们就用县或旗的气象数据来参考，这总比没有气象数据要好得多。

田间信息：请您**每周日晚上或周一上午**通过如下方式反馈**上一周**田间情况：

通过“Email”反馈田间信息：填写“2014-中国马铃薯晚疫病预警系统-用户信息反馈表”（请登录预警系统：www.china-blight.net，然后点击“系统简报”，在弹出的页面中点击“立即下载”即可。）发送到本预警系统的邮箱：chinablight@163.com。结合您的反馈信息和气象数据，我们预警系统的模型才能做出预测，并给您提供防控建议！在您的田块周围没有自己的气象站的情况下，您的反馈信息对于预警系统的预测就显得更重要，所以一定要及时反馈您的田块信息！

或通过“短信”反馈田间信息（请发至：13833028511）：短信格式：
x x 县或旗 x x 镇（此处指的是基地田块的地址），品种，现在生育期 x x，
苗高x x cm，是否封垄，上周有x x（填写 0-7 之间的任何数字）天地里土壤潮湿（判断标准：沙土地因潮湿粘脚；非沙土地因潮湿拖拉机进不了地），
用药日期及种类（如未用药可写“未用药”，晚疫病发生程度（分为：无、
中心病株、点片发生、普遍发生几个等级）。反馈人姓名。例如：围场县腰
站乡，大西洋，苗期，苗高 20cm，未封垄，上周有 2 天土壤潮湿，未用药，
晚疫病：无。张三。

或通过“微信”反馈田间信息（请扫描本简报第一页右上角的二维码
并关注，或搜索微信公众号“马铃薯晚疫病”并关注，然后发信息即可，
信息格式： x x 县或旗 x x 镇（此处指的是基地田块的地址），品种，现
在生育期 x x，苗高x x cm，是否封垄，上周有x x（填写 0-7 之间的任何
数字）天地里土壤潮湿（判断标准：沙土地因潮湿粘脚；非沙土地因潮湿
拖拉机进不了地），用药日期及种类（如未用药可写“未用药”，晚疫病发
生程度（分为：无、中心病株、点片发生、普遍发生几个等级）。反馈人姓
名。例如：围场县腰站乡，大西洋，苗期，苗高 20cm，未封垄，上周有 2
天土壤潮湿，未用药，晚疫病：无。张三。