

马铃薯晚疫病预警系统简报

2013 年第 6 期 总第 49 期

中国马铃薯晚疫病预警系统 (www.china-blight.net) 2013 年 7 月 1 日

河北农业大学植物保护学院 胡同乐 朱杰华 曹克强

本期内容提要:

- 未来一周马铃薯晚疫病发生趋势预测及防控建议
- 每日天气条件对晚疫病发生的影响及如何确定喷药时间

本简报每周一期，如想订阅本简报，请发送邮件到chinablight@163.com，邮件主题请写“订阅简报”即可。在早疫病和晚疫病防控方面有问题需要帮助，请联系我们。

未来一周马铃薯晚疫病发生趋势预测及防控建议

从最近和未来一周天气条件来看，黑龙江和吉林的部分地区局部地块已经达到了中心病株形成的条件（具体预测及防控建议见表 1）。建议这些地区本周“**雨前**”喷药一次，并且注意田间巡查，发现晚疫病中心病株后及时上报本系统，以便为临近地块和地区进行预警。

本次喷药建议使用保护性药剂或保护治疗性药剂，具体药剂种类的选用可参考 2013 年第 1 期简报中的药剂列表。

联系人：胡同乐，电话：13833028511，Email：chinablight@163.com，网址：www.china-blight.net

项目资助：现代农业产业技术体系建设专项资金资助（CARS-10-P12）

表 1 未来一周马铃薯晚疫病发生趋势预测及防控建议（2013.7.1）

省份	地点	未来一周晚疫病发生趋势预测	防控措施
内蒙古	达茂旗	不会出现中心病株	注意田间巡查
	固阳	不会出现中心病株	注意田间巡查
	翁牛特旗	不会出现中心病株	注意田间巡查
	和林	不会出现中心病株	注意田间巡查
	清水河	不会出现中心病株	注意田间巡查
	武川	不会出现中心病株	注意田间巡查
	鄂温克旗	6月24日预测局部可能出现中心病株，未来一周不太适合晚疫病发展	根据天气预报，如果本周有中雨以上降雨，则雨前喷一次药；雨小或无雨则不喷
	牙克石	6月24日预测局部可能出现中心病株，未来一周不太适合晚疫病发展	根据天气预报，如果本周有中雨以上降雨，则雨前喷一次药；雨小或无雨则不喷
	扎兰屯	6月24日预测局部可能出现中心病株，未来一周不太适合晚疫病发展	根据天气预报，如果本周有中雨以上降雨，则雨前喷一次药；雨小或无雨则不喷
	扎兰屯中和	局部有可能出现中心病株！	建议本周雨前喷一次药
	察右后旗	不会出现中心病株	注意田间巡查
	察右前旗	不会出现中心病株	注意田间巡查

	察右中旗	不会出现中心病株	注意田间巡查
	丰镇	不会出现中心病株	注意田间巡查
	化德	不会出现中心病株	注意田间巡查
	集宁	不会出现中心病株	注意田间巡查
	凉城	不会出现中心病株	注意田间巡查
	商都	不会出现中心病株	注意田间巡查
	四子王旗	不会出现中心病株	注意田间巡查
	兴和	6月10日预测局部可能出现中心病株，未来一周不太适合晚疫病发展	根据天气预报，如果本周有中雨以上降雨，则雨前喷一次药；雨小或无雨则不喷
	卓资	不会出现中心病株	注意田间巡查
	多伦	6月24日预测局部可能出现中心病株，未来一周不太适合晚疫病发展	根据天气预报，如果本周有中雨以上降雨，则雨前喷一次药；雨小或无雨则不喷
	正蓝旗	6月24日预测局部可能出现中心病株，未来一周不太适合晚疫病发展	根据天气预报，如果本周有中雨以上降雨，则雨前喷一次药；雨小或无雨则不喷
	阿尔山	6月24日预测局部可能出现中心病株，未来一周不太适合晚疫病发展	根据天气预报，如果本周有中雨以上降雨，则雨前喷一次药；雨小或无雨则不喷
甘 肃	临洮	6月24日预测局部可能出现中心病株，未来一周适合晚疫病发展	建议本周雨前喷一次药

	陇西	不会出现中心病株	注意田间巡查
	渭源	不会出现中心病株	注意田间巡查
山西	阳高	不会出现中心病株	注意田间巡查
	蒲县	不会出现中心病株	注意田间巡查
黑龙江	林甸	局部地块可能出现中心病株！	建议本周雨前喷药一次
	呼玛	不会出现中心病株	注意田间巡查
	加格达奇	不会出现中心病株	注意田间巡查
	大兴安岭试验站	不会出现中心病株	注意田间巡查
	哈尔滨	局部地块可能出现中心病株！	建议本周雨前喷药一次
	嫩江	6月17日预测局部可能出现中心病株，未来一周较适合病害发展	建议本周雨前喷药一次
	富锦	不会出现中心病株	注意田间巡查
	甘南	6月17日预测局部可能出现中心病株，未来一周较适合病害发展	建议本周雨前喷药一次
	克山	6月17日预测局部可能出现中心病株，未来一周较适合病害发展	建议本周雨前喷药一次
	讷河	6月17日预测局部可能出现中心病株，未来一周较适合病害发展	建议本周雨前喷药一次
	庆安	不会出现中心病株	注意田间巡查
	绥化	不会出现中心病株	注意田间巡查
	望奎	不会出现中心病株	注意田间巡查
肇东	局部地块可能出现中心病株！	建议本周雨前喷药一次	

陕西	定边	6月24日预测局部可能出现中心病株，未来一周较适合病害发展	建议本周雨前喷药一次
	清涧	6月24日预测局部可能出现中心病株，未来一周较适合病害发展	建议本周雨前喷药一次
	靖边	6月24日预测局部可能出现中心病株，未来一周较适合病害发展	建议本周雨前喷药一次
	榆林	6月24日预测局部可能出现中心病株，未来一周较适合病害发展	建议本周雨前喷药一次
	子洲	6月24日预测局部可能出现中心病株，未来一周较适合病害发展	建议本周雨前喷药一次
	榆林试验站	6月24日预测局部可能出现中心病株，未来一周较适合病害发展	建议本周雨前喷药一次
河北	丰宁	6月10日预测局部可能出现中心病株，未来一周不适合病害发展	本周不用喷药
	围场	6月24日预测局部可能出现中心病株，未来一周不适合病害发展	根据本周天气预报，有中雨以上降雨则雨前喷药一次；降雨较小或无降雨，则不用喷药。
	赤城	6月10日预测局部可能出现中心病株，未来一周不适合病害发展	本周不用喷药
	崇礼	不会出现中心病株	注意田间巡查
	沽源	不会出现中心病株	注意田间巡查
	康保	不会出现中心病株	注意田间巡查

	尚义	不会出现中心病株	注意田间巡查
	张北	不会出现中心病株	注意田间巡查
	张家口试验站	不会出现中心病株	注意田间巡查
宁夏	固原	不会出现中心病株	注意田间巡查
吉林	长春	局部地块可能出现中心病株！	建议本周雨前喷药一次
	榆树	局部地块可能出现中心病株！	建议本周雨前喷药一次
	公主岭	局部地块可能出现中心病株！	建议本周雨前喷药一次
	梨树	局部地块可能出现中心病株！	建议本周雨前喷药一次
	汪清	6月24日预测局部可能出现中心病株，未来一周非常适合病害发展	建议本周雨前喷药一次
辽宁	本溪	不会出现中心病株	注意田间巡查
青海	互助	不会出现中心病株	注意田间巡查
	湟中	6月24日预测局部可能出现中心病株，未来一周较适合病害发展	建议本周雨前喷药一次
山东	威海	不会出现中心病株	注意田间巡查

注：此表根据中央气象台的天气预报，针对的区域为一个县，局部地块由于小气候差异可能与本预测趋势不符，需特殊对待，有问题请与我们联系。

表中的红色区域部分应该注意中心病株的检查，病斑通常会出现在近地

面的叶片上（如图 1 所示），非常难以识别，尤其是在天气干燥条件下，病斑显示为小黑斑，没有典型的晚疫病霉层，更难以识别（图 2）。请这些地方的种植户仔细检查，一旦发现中心病株，请及时向“中国马铃薯晚疫病监测预警系统（www.china-blight.net）报告，或给我们发短信”，以便为邻近地区预警，共同做好晚疫病的防控工作。同时，也有助于检验我们预测的准确性，以便逐步完善更好地为您服务。

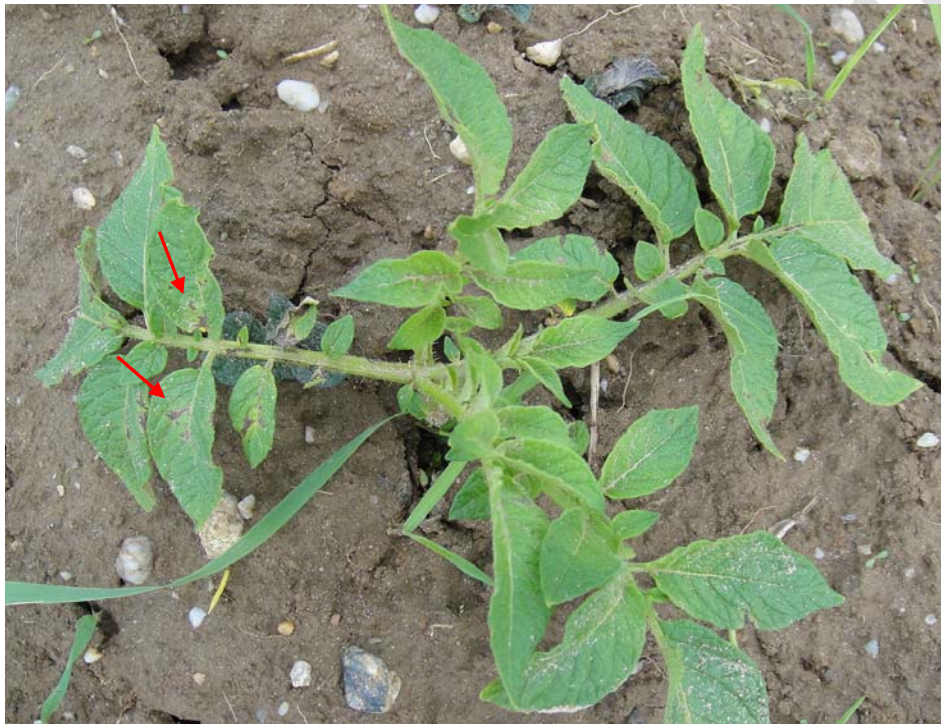


图 1 近地面叶片最早出现晚疫病病斑形成“中心病株”（胡同乐 摄）

（红色箭头所指的是晚疫病病斑）



图 2 干燥条件下“中心病株”近地面叶片晚疫病病斑（胡同乐 摄）

（红色箭头所指的是晚疫病病斑）

每日天气条件对晚疫病发生的影响及如何决定喷药时间

每日天气条件对晚疫病发生的影响请随时登录www.china-blight.net，查看“**晚疫病预测**”页面，此页面的数据图**每日更新**。

当本简报预测你所在的地区可能出现“中心病株”或您或您周边的地块已经出现晚疫病以后，**才需要进行生长季第一次喷药防治晚疫病**（否则您的地块不用开始喷第一次药）。关于如何应用该数据**决定喷药时间和喷药间隔**，特说明如下：

喷药时间：建议始终根据天气预报采取“**雨前喷药**”的方法；

喷药间隔：请参照 2012 第 1 期简报。