

马铃薯晚疫病预警系统简报

2012 年第 13 期 总第 42 期

中国马铃薯晚疫病预警系统 (www.china-blight.net) 2012 年 8 月 20 日

河北农业大学植物保护学院 胡同乐 朱杰华 曹克强

本期内容提要:

- 近期马铃薯晚疫病发生情况通报
- 近期天气条件对马铃薯晚疫病发生的影响
- 未来一周马铃薯晚疫病发生趋势预测及防控建议
- 针对具体田块的马铃薯早疫病和晚疫病防治建议

本简报每周一期，如想订阅本简报，请发送邮件到chinablight@yahoo.cn，邮件主题请写“订阅简报”即可。在早疫病和晚疫病防控方面有问题需要帮助，请联系我们。

近期马铃薯晚疫病发生情况通报

截至目前由中国马铃薯晚疫病监测预警系统收到晚疫病疫情报告 24 例，详细情况表 1 所示。这些发病的相关区域应该注意进行晚疫病防控，根据天气预报在降雨之前喷施有效药剂，药剂应选择保护性+治疗性药剂，对于处于中心病株阶段的田块，在喷药后及时清除发病的植株和叶片，并销毁，以降低病原菌数量；对于临近收获期开始回秧的地区或品种，根据天气情况在降雨前建议喷施保护性药剂，以杀死孢子，保护薯块免受侵染。

联系人：胡同乐，电话：13833028511，Email: chinablight@yahoo.cn，网址: www.china-blight.net

项目资助：现代农业产业技术体系建设专项资金资助（CARS-10-P12）

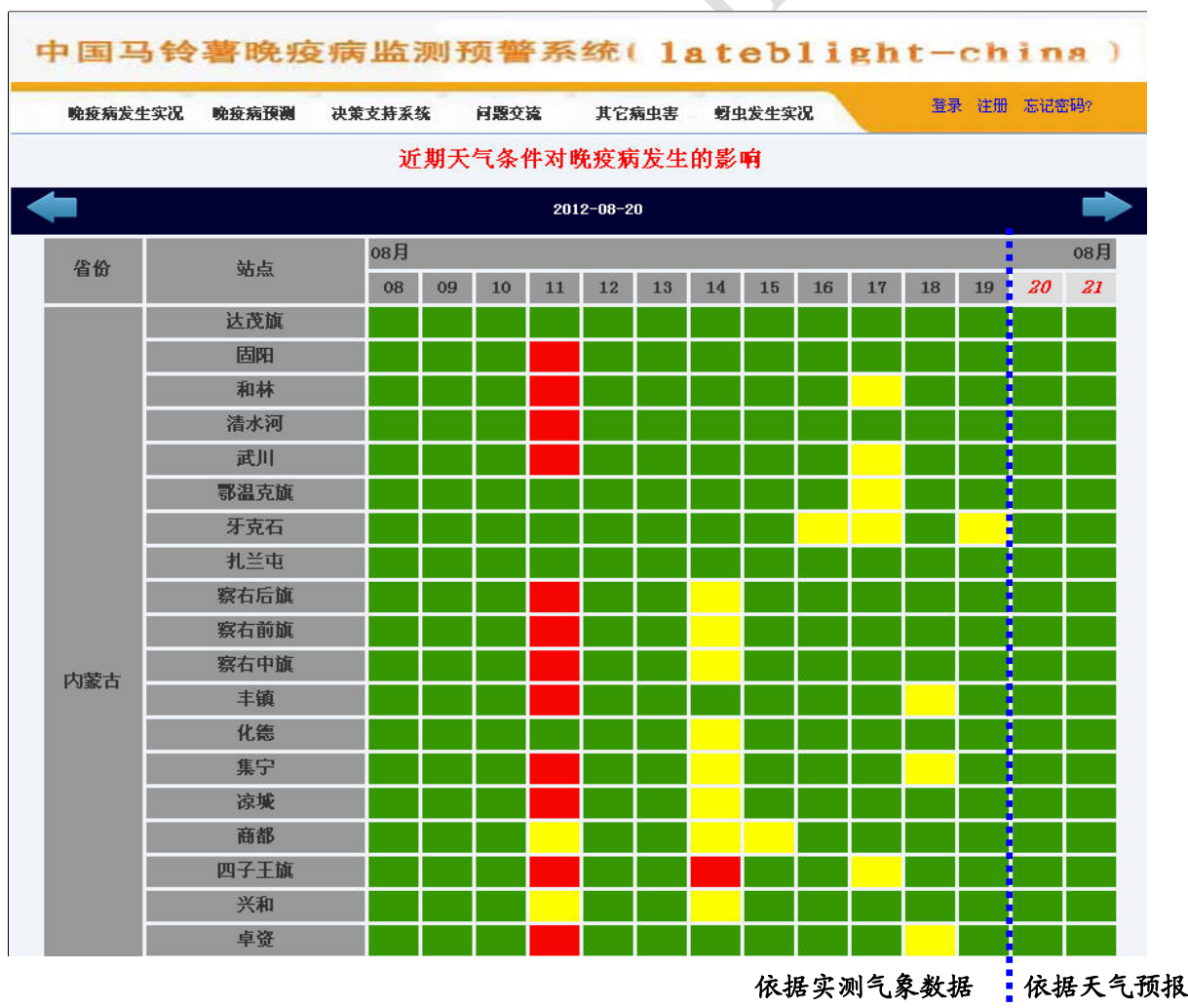
表 1 近期马铃薯晚疫病发生情况 (2012. 8. 20)

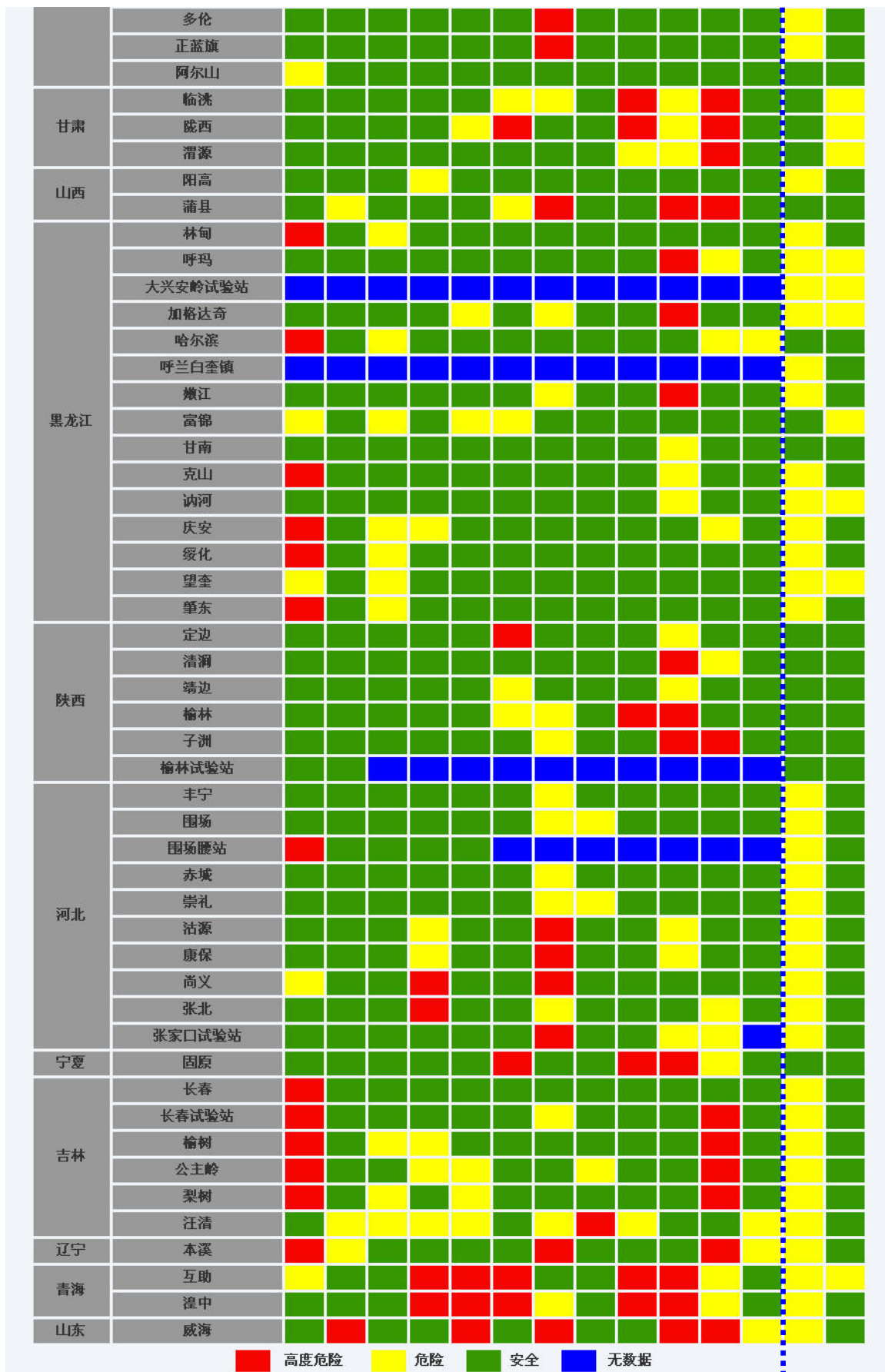
报告人	发病品种	发病地点	发病时间	发病程度
gsgts	陇薯 6 号	甘肃天水天水市	2012-07-21	几亩
ll544616230		内蒙古乌兰察布盟四子王旗	2012-07-20	几公顷
白艳菊	费乌瑞它	黑龙江大兴安岭呼中	2012-07-31	几平方公里
娄树宝	品系	黑龙江齐齐哈尔克山县	2012-07-24	几株
定边植保	克新 6 号	陕西榆林定边县	2012-07-27	几亩
徐飞	费乌瑞它	吉林四平公主岭市陶家镇	2012-07-12	几株
徐飞	费乌瑞它	吉林白山长白朝鲜族自治县长白镇	2012-06-22	1 株
徐飞	俄 7	吉林长春农安县哈拉海镇	2012-07-12	1 株
徐飞	俄 7	吉林延边朝鲜族自治州敦化市贤如镇	2012-07-15	几株
potatolin	荷 15、延薯	黑龙江齐齐哈尔克山县	2012-07-10	几公顷
范子耀	费乌瑞它	河北承德围场满族蒙古族自治县牌楼镇	2012-07-19	半亩
potatolin	早大白	黑龙江哈尔滨市	2012-07-14	几株
李海涛	费乌瑞它	河北承德围场满族蒙古族自治县银窝沟镇银窝沟村	2012-07-17	几株
周岱超	荷兰 15	河北承德围场满族蒙古族自治县腰站镇	2012-07-17	几株
胡同乐	荷 15	河北承德围场满族蒙古族自治县银窝沟镇	2012-07-14	几株
白国范	荷 15	内蒙古兴安盟阿尔山市五岔沟镇	2012-07-13	几公顷
徐晓东	荷兰薯	黑龙江黑河嫩江县七星泡农场镇	2012-07-10	几平方米
徐晓东	荷兰薯	黑龙江齐齐哈尔讷河市老莱镇	2012-07-10	半亩
范子耀	荷十五	河北承德围场满族蒙古族自治县御道口镇	2012-07-11	几平方米
刁 琢	费乌瑞它 早大白	黑龙江绥化绥化市	2012-06-22	几平方米
周岱超	克 1	河北承德围场满族蒙古族自治县克勒沟镇	2012-06-28	几株
范子耀	费乌瑞它	河北承德围场满族蒙古族自治县牌楼镇	2012-07-04	半亩
刁 琢	费乌瑞它	内蒙古呼伦贝尔鄂伦春自治旗加格达奇区	2012-07-05	几株
吴石平	费乌瑞它	贵州贵阳贵阳市	2012-06-05	几平方米

近期天气条件对晚疫病病菌侵染的影响

2012年8月8日~8月19日（实测逐小时气象数据）和8月20~21日（依据天气预报）的天气条件对晚疫病侵染的影响（MISP模型）如图1所示，此图每日更新，请随时登录www.china-blight.net查看“晚疫病预测”页面的最新结果。关于如何应用本图决定喷药时间请参照2012第1期简报。

如果您所在地区未在图1中列出，请联系我们，我们将加入您所在的县（区）。如果试验站、企业或种植大户在田间设置有自己的“气象站”，想运用自己的气象数据进行模型的运算以更符合当地情况，请把气象数据发给我们，我们非常愿意为大家服务，协助大家把晚疫病防治工作做好。





依据实测气象数据 依据天气预报

图 1 近期天气条件对于晚疫病发生的危险性

(注：图中气象数据来源于中央气象台和各地相关单位的自动气象站。)

未来一周马铃薯晚疫病发生趋势预测与防控建议

根据未来一周的天气情况，结合马铃薯当前的生育期，对北方一作区未来一周马铃薯晚疫病发生趋势预测和防控建议如表 2 所示。请相关地区的种植户根据建议采取相应的防控措施。需要指出的是，本预测是根据天气预报来进行的，而且针对一个县区域，所以局部地块由于小气候差异可能与本预测趋势不符，需特殊对待，有问题请与我们联系。

表中的红色区域部分应该注意中心病株的检查，病斑通常会出现在近地面的叶片上(如图 2 所示)，通常难以发现。请这些地方的种植户仔细检查，一旦发现中心病株，请及时向“中国马铃薯晚疫病监测预警系统(www.china-blight.net)报告，或给我们发短信”，以便为邻近地区预警，共同做好晚疫病的防控工作。同时，也会检验我们的预测准确性，以便逐步完善更好地为您服务。

表 2 未来一周马铃薯晚疫病发生趋势预测 (2012.8.20)

省份	地点	未来一周晚疫病发生趋势预测	防控措施
内蒙古	达茂旗	不会出现中心病株	注意田间巡查
	固阳	不会出现中心病株	注意田间巡查
	和林	7月30日预测局部可能出现中心病株，本周不适合晚疫病发展	本周不用喷药

	清水河	不会出现中心病株	注意田间巡查
	武川	7月30日预测局部可能出现中心病株，本周不适合晚疫病发展	本周不用喷药
	鄂温克旗	本周不太适合晚疫病发展	根据本周天气预报有雨则雨前喷药一次，如果无雨则不用喷药
	牙克石	适合晚疫病发展	建议本周雨前喷药一次
	扎兰屯	本周不适合晚疫病发展	本周不用喷药
	察右后旗	不会出现中心病株	注意田间巡查
	察右前旗	7月30日预测局部可能出现中心病株，本周不适合晚疫病发展	本周不用喷药
	察右中旗	7月30日预测局部可能出现中心病株，本周不适合晚疫病发展	本周不用喷药
	丰镇	7月30日预测局部可能出现中心病株，本周不适合晚疫病发展	本周不用喷药
	化德	7月30日预测局部可能出现中心病株，本周不适合晚疫病发展	本周不用喷药
	集宁	7月30日预测局部可能出现中心病株，本周不适合晚疫病发展	本周不用喷药
	凉城	7月30日预测局部可能出现中心病株，本周不适合晚疫病发展	本周不用喷药
	商都	7月30日预测局部可能出现中心病株，本周不适合晚疫病发展	本周不用喷药
	四子王旗	7月30日预测局部可能出现中心病株，本周不适合晚疫病发展	本周不用喷药
	兴和	不会出现中心病株	注意田间巡查
	卓资	7月30日预测局部可能出现中心病株，本周不太适合晚疫病发展	根据本周天气预报有雨则雨前喷药一次，如果无雨则不用喷药
	多伦	6月18日预测局部可能出现中心病株，本周不太适合晚疫病发展	根据本周天气预报有雨则雨前喷药一次，如果无雨则不用喷药
	正蓝旗	6月18日预测局部可能出现中心病株，本周不太适合晚疫病发展	根据本周天气预报有雨则雨前喷药一次，如果无雨则不用喷药
	阿尔山	已经发病，本周不太适合晚疫病发展	根据本周天气预报有雨则雨前喷药一次，如果无雨则不用喷药
甘肃	临洮	7月16日预测局部可能出现中心病株，本周不太适合晚疫病发展	根据本周天气预报有雨则雨前喷药一次，如果无雨则不用喷药
	陇西	本周局部可能出现中心病株	建议本周雨前喷药一次
	渭源	7月30日预测局部可能出现中心病株，本周不太适合晚疫病发展	根据本周天气预报有雨则雨前喷药一次，如果无雨则不用喷药
山西	阳高	不会出现中心病株	注意田间巡查
	蒲县	7月16日预测局部可能出现中心	根据本周天气预报有雨则雨前

		病株，本周不太适合晚疫病发展	喷药一次，如果无雨则不用喷药
黑龙江	林甸	已经发病，本周不适合晚疫病发展	本周不用喷药
	呼玛	已经发病，本周不太适合晚疫病发展	根据本周天气预报有雨则雨前喷药一次，如果无雨则不用喷药
	加格达奇	已经发病，本周不适合晚疫病发展	本周不用喷药
	大兴安岭试验站	已经发病，本周不适合晚疫病发展	本周不用喷药
	哈尔滨	已经发病，本周不适合晚疫病发展	本周不用喷药
	呼兰白奎镇	6月18日预测局部可能出现中心病株，本周不适合晚疫病发展	本周不用喷药
	嫩江	本周不适合晚疫病发展	本周不用喷药
	富锦	本周不适合晚疫病发展	本周不用喷药
	甘南	本周不适合晚疫病发展	本周不用喷药
	克山	6月18日预测局部可能出现中心病株，本周不适合晚疫病发展	本周不用喷药
	讷河	6月18日预测局部可能出现中心病株，本周不太适合晚疫病发展	本周不用喷药
	庆安	本周较适合晚疫病发展	建议本周雨前喷药一次
	绥化	6月18日预测局部可能出现中心病株，本周不适合晚疫病发展	本周不用喷药
	望奎	本周不太适合晚疫病发展	根据本周天气预报有雨则雨前喷药一次，如果无雨则不用喷药
肇东	本周不适合晚疫病发展	本周不用喷药	
陕西	定边	已经发病，本周不太适合晚疫病发展	根据本周天气预报有雨则雨前喷药一次，如果无雨则不用喷药
	清涧	7月30日预测局部可能出现中心病株，本周不太适合晚疫病发展	根据本周天气预报有雨则雨前喷药一次，如果无雨则不用喷药
	靖边	不会出现中心病株	注意田间巡查
	榆林	7月30日预测局部可能出现中心病株，本周不太适合晚疫病发展	根据本周天气预报有雨则雨前喷药一次，如果无雨则不用喷药
	子洲	不会出现中心病株	注意田间巡查
	榆林试验站	7月30日预测局部可能出现中心病株，本周不太适合晚疫病发展	根据本周天气预报有雨则雨前喷药一次，如果无雨则不用喷药
河北	丰宁	本周不太适合晚疫病发展	根据本周天气预报有雨则雨前喷药一次，如果无雨则不用喷药
	围场	已经发病，本周不太适合晚疫病发展	根据本周天气预报有雨则雨前喷药一次，如果无雨则不用喷药

	围场腰站	已经发病，本周不太适合晚疫病发展	根据本周天气预报有雨则雨前喷药一次，如果无雨则不用喷药
	赤城	本周不太适合晚疫病发展	根据本周天气预报有雨则雨前喷药一次，如果无雨则不用喷药
	崇礼	本周不太适合晚疫病发展	根据本周天气预报有雨则雨前喷药一次，如果无雨则不用喷药
	沽源	8月6日预测局部可能出现中心病株，本周不太适合晚疫病发展	根据本周天气预报有雨则雨前喷药一次，如果无雨则不用喷药
	康保	7月23日预测局部可能出现中心病株，本周不太适合晚疫病发展	根据本周天气预报有雨则雨前喷药一次，如果无雨则不用喷药
	尚义	7月30日预测局部可能出现中心病株，本周不太适合晚疫病发展	根据本周天气预报有雨则雨前喷药一次，如果无雨则不用喷药
	张北	8月6日预测局部可能出现中心病株，本周不太适合晚疫病发展	根据本周天气预报有雨则雨前喷药一次，如果无雨则不用喷药
	张家口试验站	8月6日预测局部可能出现中心病株，本周不太适合晚疫病发展	根据本周天气预报有雨则雨前喷药一次，如果无雨则不用喷药
宁夏	固原	本周局部可能出现中心病株	建议本周雨前喷药一次
吉林	长春	本周不太适合晚疫病发展	根据本周天气预报有雨则雨前喷药一次，如果无雨则不用喷药
	长春试验站	6月18日预测局部可能出现中心病株，本周不太适合晚疫病发展	根据本周天气预报有雨则雨前喷药一次，如果无雨则不用喷药
	榆树	6月18日预测局部可能出现中心病株，本周不太适合晚疫病发展	根据本周天气预报有雨则雨前喷药一次，如果无雨则不用喷药
	公主岭	6月18日预测局部可能出现中心病株，本周不太适合晚疫病发展	根据本周天气预报有雨则雨前喷药一次，如果无雨则不用喷药
	梨树	6月18日预测局部可能出现中心病株，本周不太适合晚疫病发展	根据本周天气预报有雨则雨前喷药一次，如果无雨则不用喷药
	汪清	6月18日预测局部可能出现中心病株，本周不太适合晚疫病发展	根据本周天气预报有雨则雨前喷药一次，如果无雨则不用喷药
辽宁	本溪	7月16日预测局部可能出现中心病株，本周不太适合晚疫病发展	根据本周天气预报有雨则雨前喷药一次，如果无雨则不用喷药
青海	互助	7月23日预测局部可能出现中心病株，本周适合晚疫病发展	建议本周雨前喷药一次
	湟中	7月23日预测局部可能出现中心病株，本周适合晚疫病发展	建议本周雨前喷药一次
山东	威海	7月23日预测局部可能出现中心病株，本周非常适合晚疫病发展	建议本周雨前喷药一次

注：此表根据中央气象台的天气预报，针对的区域为一个县，局部地块由于小气候差异可能与本预测趋势不符，需特殊对待，有问题请与我们联系。

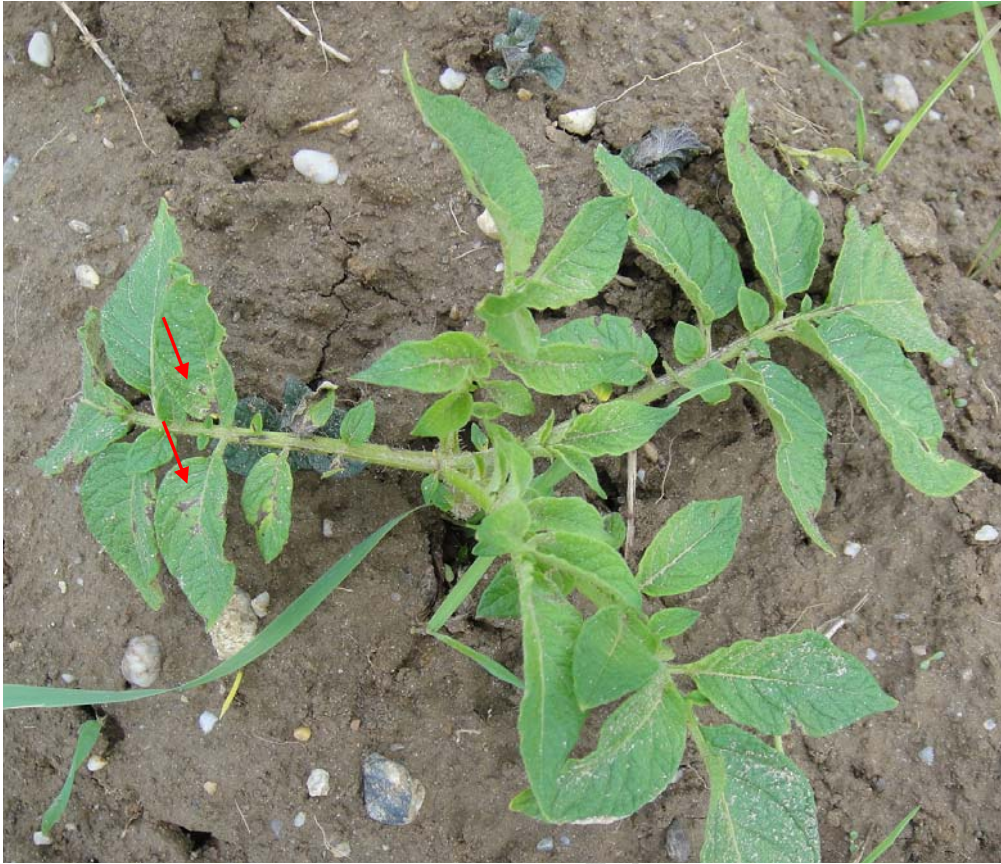


图 2 近地面叶片最早出现晚疫病病斑形成“中心病株”（胡同乐 摄）

针对具体田块的马铃薯早疫病和晚疫病防治建议

根据用户发来的信息反馈，结合当前马铃薯早疫病和晚疫病的发生情况综合分析，针对这些用户的具体防治建议如表 3 所示。

如果想获得针对您自己田块的具体防治建议，请在马铃薯出苗后，**每周**一上午填写“用户信息反馈表”（见附件）发送至chinabligh@yahoocn，我们将对您的田块**何时喷药防治马铃薯晚疫病和早疫病**给出具体建议。

表 3 针对具体田块的马铃薯早疫病和晚疫病防治建议（2012.8.20）

地块	所在地点	种植品种	出苗日期	是否需要用药防治晚疫病*	是否需要用药防治早疫病*
1	河北沽源九连城	荷兰 7	6.1	根据本周天气预报有雨则雨前喷药一次，如果无雨则不用喷药	是
		荷兰 15	6.5	根据本周天气预报有雨则雨前喷药一次，如果无雨则不用喷药	是
2	河北围场腰站	荷兰 15	5.6	根据本周天气预报有雨则雨前喷药一次，如果无雨则不用喷药	是
		大西洋	5.6	根据本周天气预报有雨则雨前喷药一次，如果无雨则不用喷药	是
3	河北围场克勒沟	克新 1	5.15	根据本周天气预报有雨则雨前喷药一次，如果无雨则不用喷药	否
4	河北张北喜顺沟	荷兰 15	6.9	否	否
		冀张薯 8 号	6.8	否	否
		大西洋	6.6	否	否
5	榆林农科院试验区	夏波蒂	6.10	根据本周天气预报有雨则雨前喷药一次，如果无雨则不用喷药	否
		紫花白	6.21	根据本周天气预报有雨则雨前喷药一次，如果无雨则不用喷药	否
6	黑龙江加格达奇	荷兰 15	6.20	——	——
7	黑龙江讷河	克新 13	6.15	否	否
		荷兰薯	6.17	否	否
		尤金	6.19	否	否

*: 指本地块本周是否应该喷药防治病害。

附件：中国马铃薯晚疫病预警系统用户信息反馈表.doc